



Электронное портфолио педагога

Описание конструктора портфолио педагога СПО

Описание:

Программа «Портфолио педагога системы СПО» – это средство для создания и ведения электронного профессионального портфолио педагога начального и среднего профессионального образования, разработано ЗАО «e-Publish» (официальные сайты <http://edusite.ru/> и <http://netfolio.ru/>).

Конструктор электронного портфолио – простой и удобный инструмент для создания и ведения профессионального портфолио педагога в электронном виде.

Возможности:

Программа «Портфолио педагога системы СПО» позволяет создавать портфолио, конвертируя его в сайт, что обеспечивает доступность и удобство демонстрации, так как портфолио будет открываться с помощью любого браузера, установленного на компьютере.

Конструктор портфолио прост в применении, имеет удобный интерфейс и рассчитан на педагогов, обладающих базовой ИКТ-компетентностью. Использование такого конструктора дает возможность быстро создавать и редактировать портфолио.

Электронное портфолио, созданное в данном Конструкторе отвечает современным требованиям, предъявляемым к профессиональному портфолио педагога и содержит следующие разделы:

1. Общие сведения (личные данные, контакты, трудовая справка).
2. Профессиональная деятельность (редактируется по учебным годам и содержит результаты педагогической, методической деятельности, информацию о курсах повышения квалификации, материальной базе, отзывы).
3. Научно-методические работы (описание дидактического материала и медиатеки, публикации в специализированных СМИ и авторские работы).

Создание электронного портфолио педагога системы СПО включает пять последовательно выполняемых этапов:

1. Установка программного средства на персональный компьютер.

На данном этапе предполагается [регистрация](#) и оплата – 200 рублей.



2. Проектирование содержания портфолио.

Здесь идет подготовка материалов для размещения в портфолио. Таких как: сканированные копии диплома об образовании, грамот, благодарственных писем и т.д.

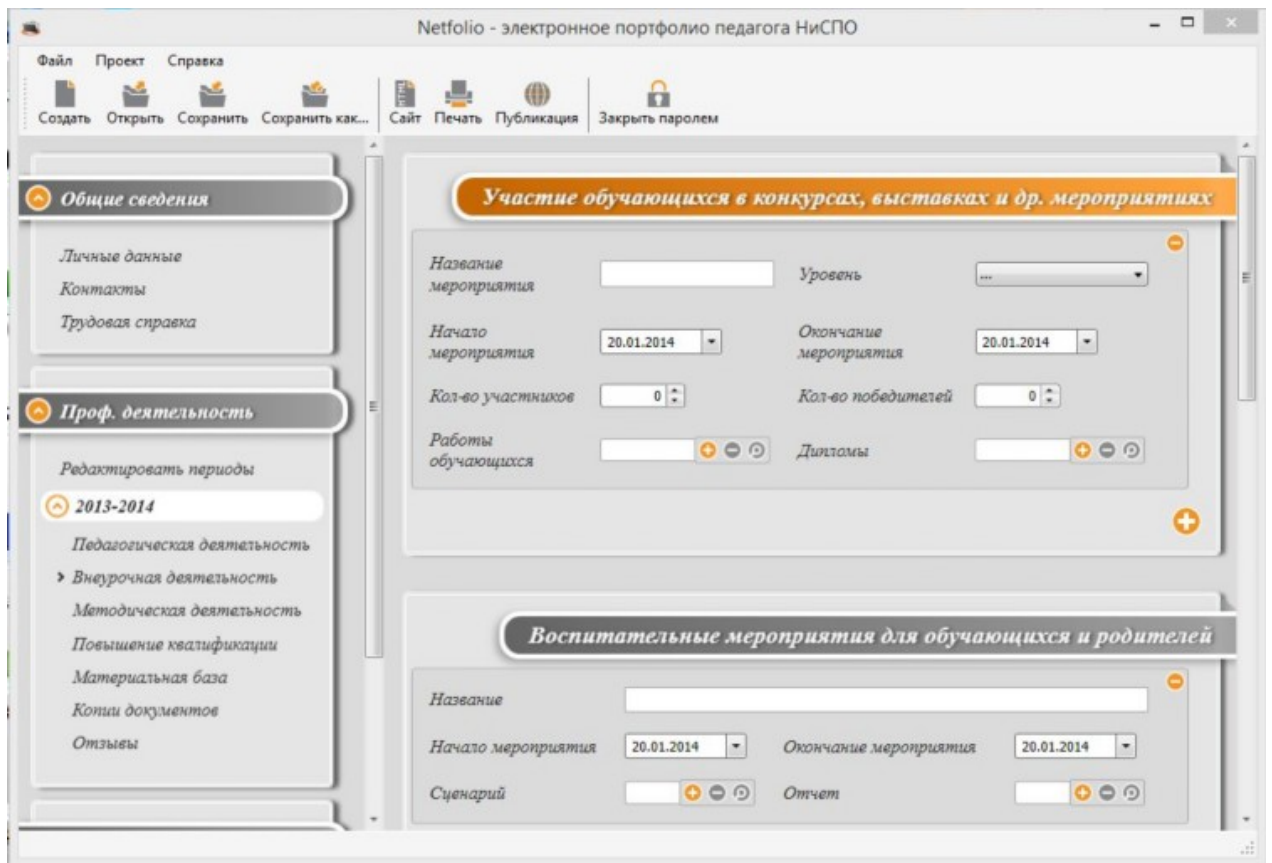
3. Заполнение электронного портфолио.

Интерфейс программы интуитивно понятен любому пользователю. Он состоит из типовых полей, который заполняются с клавиатуры или выбором из списка.

The screenshot shows the main interface of the portfolio software. At the top, there is a menu bar with options: 'Файл', 'Проект', 'Справка'. Below it is a toolbar with icons for 'Создать', 'Открыть', 'Сохранить', 'Сохранить как...', 'Сайт', 'Печать', 'Публикация', and 'Закрыть паролем'. The main area is divided into several sections:

- Общие сведения** (General Information):
 - Личные данные (Personal Data)
 - Контакты (Contacts)
 - Трудовая справка (Work Certificate)
- Проф. деятельность** (Professional Activity):
 - Редактировать периоды (Edit periods)
- Научно-метод. работы** (Scientific-methodological works):
 - Дидактические материалы (Didactic materials)
 - Медиаотека (Media library)
 - Публикации (Publications)
 - Авторские метод. разработки (Author's methodological developments)
- Ваши Фото** (Your Photos): A section for uploading photos, currently empty.
- Личные данные** (Personal Data):
 - Фамилия (Surname):
 - Имя (Name):
 - Отчество (Patronymic):
 - Дата рождения (Date of birth): Скрыть (Hide)
- Образование** (Education):
 - Уровень (Level):
 - Место обучения (Place of study):
 - Факультет (Faculty): Дата получения диплома (Date of diploma receipt):

Портфолио, созданное в конструкторе позволяет хранить результаты за много лет. Так как заполняется по учебным годам и дает возможность копирования разделов. При желании, данные закрываются паролем.



Встроенное средство формирует печатную форму Вашего портфолио.

4. Публикация электронного портфолио и регистрация на портале netfolio.ru.

Встроенный компонент превращает портфолио в Веб-форму, и Вы легко сможете опубликовать его в сети Интернет с отдельным URL-адресом.



5. Рефлексия и оценка портфолио.